



かゆいところに手が届く、あなたのためのソフトを...

セルズ通信

Vol.36 2013年10月

株式会社 セルズ

サポートセンター

FAX 0568(76)7432

MAIL info@cells.co.jp

◆ソフトのお問合せはこちらまでどうぞ

この度は弊社ソフトウェアのご購入・保守契約・資料のご請求をいただきまして誠にありがとうございます。セルズでは弊社製品をご愛用頂いている皆様からのご意見・ご要望を貴重な情報として集約し、よりよいソフトウェアへの向上とサービス拡充を目指してまいります。今後ともよろしく願い申し上げます。



給与明細を従業員にメール配信！

明細おとどけ君

今年も残すところあと3か月を切りました。これから年末に向けては、現在お使いの給与計算ソフトを見直すのに最適な時期です。セルズでは随時、遠隔操作によるソフト体験を承っていますので、お気軽にご相談ください。

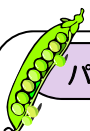
【Cells給与】の有償オプションとして給与明細のメール配信システム『明細おとどけ君』を販売しています。毎月の給与支給日に従業員個別に携帯またはパソコンのメールへ、給与明細内容を一斉配信します。派遣業など明細を個人宅に送付している場合の郵送費や、明細書に係る経費削減をお考えの事業所におススメです。※環境によっては送信/受信できないケースがあります。

社員のパソコンや携帯のメールへ送信



※配信元は会社メールアドレスになります。

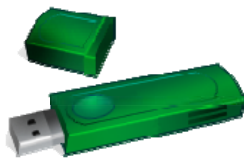
配信：社労士事務所



パソコン豆知識

便利なUSBメモリ

データを保存するメディアとしてUSBメモリが一般的になりました。CDやDVDのような光学メディアもありますが、USBメモリに比べると使い勝手があまりよくありません。



なんといってもパソコンに差し込むだけで使えます。また、保存できる容量も年々大きくなり、現在は、DVDを20枚分以上を記録できる128Gも市販されていて、これ一つで十分にデータ管理できます。

ただし、長期保存やパソコンのHDDの代わりに使う場合は注意が必要です。製品品質、使用頻度などありますが、急にデータが読込できなくなる場合があります。USBメモリへのデータ保存と合わせて、別のメディアにもデータのバックアップを取るとより安心です。

〈サポートセンターワンポイントアドバイス〉

セルズソフトが動作する保証期間となっているパソコンの環境をご案内します。パソコンのご購入を検討中の方は、事前にご確認ください。



現在保証中の利用環境

一部のソフトはwindows8、Microsoft Office2013への対応を準備中です。詳しくはセルズサポートセンター（TEL：050-3533-0350）へお問い合わせください。

windows8 (64bit)	Office2013 (32bit)
windows8 (32bit)	Office2010 (32bit)
windows7 (64bit)	Office2007
windows7 (32bit)	Office2003
windowsVista (64bit)	※WindowsXP、
windowsVista (32bit)	Office2003 は2014年
windowsXP	4月までの保証です。

出荷センターからのお知らせ

お支払いに際してのお願い

ご注文いただきました商品のお支払いについて、銀行口座へお振り込みいただく場合、振込名義人を以下のようにご記入いただきますようお願いいたします。

『ユーザーNo.』+『ご登録ユーザー名』

(例：12345678 アイチタロウ)

ユーザーNoが未入力ですと、未払い金として再請求してしまう原因ともなります。ご協力をお願いいたします。



Staff Comment

先日、日本へ上陸した台風18号が近づく中、瀬戸内海の島に住む友人に会いに車で出かけました。本来なら、夜は島を囲む静かな海と満天の星空を楽しむはずが、満天の雲と吹き荒れる風...友人には「あなたが来るときはいつも天気が荒れる」と言われ散々でした。(ちひろ)

夜は随分涼しくなり秋らしくなってきましたね。秋と言えば食欲の秋ということで、先日、市販カレーを使わずカレーライス作りに挑戦してみました。家族のみんなに好評でしたが、妻から一言材料切りと後方付けもやってねと言われてしまいました。(なか)

2013年10月の「台帳」オススメ処理

【台帳とは・・・】 労務管理業務の流れを徹底的に意識して構成されたシステムです。 導入価格102,900円 年間保守31,500円～

4月入社従業員の年次有給休暇



4月入社従業員の年次有給休暇は通常、10月より付与が行われます。はじめて有給休暇を取得した従業員に、有給休暇の制度説明を改めて行う必要があります。事前に事業主に有給休暇取り扱いを確認し、従業員に有給休暇制度を説明しやすいツールなどを渡しておくことで事業主にも喜ばれるかもしれません。「台帳」では「社員名」「入社年月日」「部門部課」「現在残日数」などの社員データを登録して、有給の使用した日数や時間を記録する処理ソフトが搭載されています。今年の何月に、誰が、何日付与されるのか、結果残日数は何日になるのか、など有給に関連する情報を管理し、本人への有給休暇付与の個人通知書、個人別台帳、一覧表、有給休暇届等、有給に関する帳票が出力できます。

【起動方法】事業所台帳
→全ての処理ファイル
→労働基準法関係グループ
→新有給管理

最低賃金計算のために1ヶ月平均労働時間や年間総労働時間を確認



毎年10月は地域別最低賃金が変更されます。使用者が労働者に最低賃金未満の賃金しか支払っていない場合には、使用者は労働者に対してその差額を支払わなくてはなりません。日給者や時給者の最低賃金チェックは比較的にカンタンに行えますが、月給者は【月給÷1箇月平均所定労働時間≥最低賃金額（時間額）】で計算しますので、1箇月平均所定労働時間の計算が必要です。「台帳」の処理ソフト「カレンダー」では、年間カレンダーから年間休日日数や年間総労働時間、1カ月平均の労働時間を簡単に集計できます。また、未払い残業対策で、給与体系を見直して基本給を下げた場合、下げた額が最低賃金より下回っていないかをチェックする機能も用意されています。

【処理ソフト カレンダー
起動方法】
事業所台帳→全ての処理
ファイル→労働基準
法関係グループ→カ
レンダー

年末調整の準備：扶養家族の年齢チェック



数年前までは、給料から天引される税金（源泉所得税）は、ご自身が扶養されている家族（扶養親族）の数によって計算されていましたが、一昨年からは扶養親族は16歳以上に限定されました。

扶養控除申告書で16歳未満と16歳以上の区別をしっかりとしなければいけないことから、扶養控除申告書を記載してもらう時期の前に、扶養家族の年齢チェックをしておいたほうがよいかもしれません。

「年齢を指定して高齢
者を検索する方法」
台帳起動画面→検索
抽出→年齢→被扶養
者検索タブ