



かゆいところに手が届く、あなたのためのソフトを...

セルズ通信

Vol.28 2013年2月

株式会社 セルズ

サポートセンター

FAX 0568(76)7432

MAIL info@cells.co.jp

◆ソフトのお問合せはこちらまでどうぞ

この度は弊社ソフトウェアのご購入・保守契約・資料のご請求をいただきまして誠にありがとうございます。セルズでは弊社製品をご愛用頂いている皆様からのご意見・ご要望を貴重な情報として集約し、よりよいソフトウェアへの向上とサービス拡充を目指してまいります。今後ともよろしくお願い申し上げます。



【台帳】2月中旬予定のバージョンアップで

労災新様式(OCR)追加されます!

現在の役所用紙に加えて、2012年9月現在に発表されている新様式を追加いたしました。

新様式

◇業務災害

様式6号 療養補償給付たる療養の給付を受ける指定病院等(変更)届

◇通勤災害

様式16号4 療養給付たる療養の給付を受ける指定病院等(変更)届

◇その他の様式

「死傷病報告書4日以上」のOCR様式対応

【新機能 労災連絡・通災連絡】

労災の連絡はスピードが命。内容について何回も電話で連絡すると時間がかかってしまいます。そこで、連絡業務がスムーズになる様式をご用意しました。この様式を顧問先に記入してもらい、FAXで送り返してもらうだけ。ほかの顧問先にいるときや急な連絡が取れない場合に重宝します。

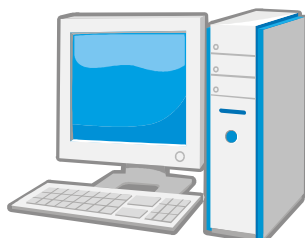
パソコン豆知識

Microsoft Office 2013

昨年から情報が公開されていた新しいMicrosoft Office 2013が2月7日(木)から発売されます。先に公開されていた情報のとおり、先行発売されているWindows 8にも対応しています。

弊社製品は、Microsoft社のExcelをベースに作成されています。新しいExcel 2013でも動作するよう現在調整を行っています。対応しましたら、弊社ホームページやメールでご案内しますので、今しばらくお待ちください。新しいパソコンなどをご購入いただく際には、ご確認をお願いします。

弊社製品は、現在、Microsoft社がサポートしているWindowsとOfficeで動作確認をしています。2014年4月には、Windows XPとOffice 2003のサポートが終了しますので、それまでに新しい動作環境への移行をお願いいたします。



〈サポートセンターワンポイントアドバイス〉

お知らせ
その1

「一括有期事業開始届」
電子申請に対応



1/15からの新しい仕様に対応いたしました。印刷様式に変更はありません。

電子申請はこちらから



お知らせ
その2

【セルズソフト動作保証環境】
2013.2現在

Win7、Vista、XP

Excel 2003SP3、2007、2010(32bit)

※WinXP、Excel2003(2014年4月まで)

出荷センターからのお知らせ

お支払いに際してのお願い



ご注文いただきました商品のお支払いについては、ご請求書にゆうちょ銀行の振込用紙を添付しています。他に三菱東京UFJ銀行・中京銀行にお振り込みいただけますが、銀行口座へお振り込みいただく場合、お名前の前に請求書左下記載のユーザーNoをご入力ください。ご入金の確認をスムーズに行なうためです。ご協力をお願いいたします。



Staff Comment

子供の成長は早いものです。毎年、姪2人がお正月にやってきます。去年まではお姉ちゃんの後をつけているだけの妹が今では姉に負けじと前に行く姿を見ると成長したなど感じます。私自身も去年より成長できるよう、頑張っていきます。(なおすけ)

昨年12月に社労士登録しました。入会金の高さにびっくりです。また、入会早々支部幹事と事務局を担当させていただくことになりました。まだ右も左もわからず不安は多いですが、これもチャンスだと思い頑張っていきたいと思えます。(とき)

2013年2月の「台帳」オススメ処理

【台帳とは・・・】 労務管理業務の流れを徹底的に意識して構成されたシステムです。 導入価格102,900円 年間保守31,500円～

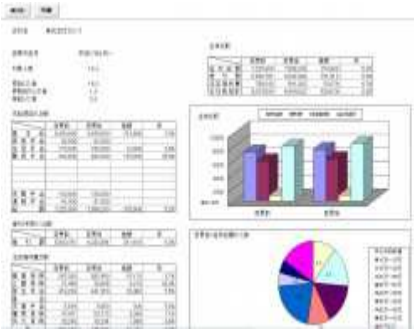
1 2月決算企業の雇用促進税制計画書



決算月を12月に行っている会社が雇用促進税制の税額控除を受ける場合、2月末までに計画届を提出しなければなりません。台帳では、登録されている全ての事業所台帳から、事業年度を指定して、労働者数や雇用保険者数等を集計し、雇用の増加割合を確認できるリストが作成できます。個人情報上の離職理由項目に「解雇」「事業主都合」のデータが存在する事業所は「★」印が表示されるので、雇用促進税制の対象になれるかどうかのチェックにも役立ちます。リスト作成後は抽出したデータを利用して雇用促進計画書を作成できます。

【起動方法:台帳起動画面→給与税金グループ→雇用促進税制】

4月の昇給に向けて現在の給与額を登録「昇給シミュレーション」



4月になると世の中の多くの会社が昇給を実施します。3月は保険料の変更や事務組合の労働保険準備などもあり、2月中に昇給のデータや人事評価の資料の用意しておくのが得策です。「台帳」の昇給シミュレーションソフトは、現状の手当控除項目と給与データを登録し、昇給額を入力して変更後の額に対する社会保険料、源泉税、手取り額を計算します。現行給与と新給与の本人比較や会社負担分の比較を一覧、グラフで表示、印刷できるので、顧問先へ昇給の資料として提示すると喜ばれるのではないのでしょうか。

【起動方法】台帳MENU画面から処理ファイル→給与・税金→昇給シミュレーション

3月卒業の年齢対象者リストで話題作り



登録されている全顧問先を対象に、3月のうちに学校等（幼稚園（保育）園、小学校、中学校、高校、大学）を卒業する年齢の対象者リストを作成します。

家族手当を就業規則や賃金規定などで規定している場合は、4月に給与を変更しなければなりません。また4月から子供が就職する場合には、扶養家族からはずさなければなりません。2-3月のうちに本機能で卒業対象者リストを作成し、顧問先訪問時に担当者に渡すと昇給や給与計算時に役立ち、喜ばれるのではないのでしょうか。事業主や担当者に卒業対象家族がいる場合、訪問時に一言「卒業そして入学（就職）おめでとうございます。」との一言が、より信頼関係を深めるきっかけかもしれません。

【作成方法:起動画面→検索抽出→年齢→被扶養者検索】